

RZUT I PIĘTRA – skala 1:75

WYKAZ POMIESZCZEŃ I PIĘTRA			
Nr pom.	Nazwa pomieszczenia	Rodzaj posadzki	Powierzchnia [m ²]
2/01	Pakój biurowy	panele podłogowe-istn.	23,98
2/02	Pakój biurowy	panele podłogowe-istn.	22,84
2/03	Pakój biurowy	panele podłogowe-istn.	15,32
2/04	Pakój biurowy	panele podłogowe-istn.	13,84
2/05	Pakój biurowy	panele podłogowe-istn.	15,63
2/06	Pakój biurowy	panele podłogowe-istn.	14,31
2/07	Pakój biurowy	panele podłogowe-istn.	18,72
2/08	Pakój biurowy	panele podłogowe-istn.	17,65
2/09	Pakój biurowy	panele podłogowe-istn.	15,24
2/10	Pakój biurowy	panele podłogowe-istn.	14,50
2/11	Pakój biurowy	panele podłogowe-istn.	15,28
2/12	Pakój biurowy analit.	panele podłogowe-istn.	13,42
2/13	Pakój biurowy analit.	panele podłogowe-istn.	14,70
2/14	Pakój biurowy informatyków	panele podłogowe-istn.	22,42
2/15	Pakój biurowy informatyków	panele podłogowe-istn.	15,30
2/16	Serwerownia	plytki podł. gresowe	30,17
2/17	Pakój biurowy „IT”	panele podłogowe-istn.	14,33
2/18	Czytelnia	panele podłogowe-istn.	22,64
2/19	Kancelaria łajpa	panele podłogowe-istn.	23,55
2/20	Archium	panele podłogowe-istn.	5,16
2/21	Korytarz	plytki podł. gresowe	15,80
2/22	Pomieszczenie TEMPEST	panele podłogowe-istn.	19,55
2/23	Pomieszczenie TEMPEST	panele podłogowe-istn.	17,28
2/24	Pomieszczenie TEMPEST	panele podłogowe-istn.	13,89
2/25	Pomieszczenie socjalne	plytki podł. gresowe	6,80
2/26	Wc dla niepełnosprawnych	plytki podł. gresowe	4,60
2/27	Wc damski	plytki podł. gresowe	4,50
2/28	Wc męski	plytki podł. gresowe	5,60
2/29	Pomieszczenie porządkowe	plytki podł. gresowe	1,66
2/30	Korytarz	plytki podł. gresowe	89,00
2/31	Pakój biurowy	panele podłogowe-istn.	13,23
2/32	Pakój biurowy	panele podłogowe-istn.	13,37
2/33	Pakój biurowy	panele podłogowe-istn.	15,37
2/34	Pakój biurowy	panele podłogowe-istn.	14,78
2/35	Pomieszczenie socjalne	plytki podł. gresowe	6,80
2/36	Wc dla niepełnosprawnych	plytki podł. gresowe	4,60
2/37	Wc damski	plytki podł. gresowe	4,20
2/38	Wc męski	plytki podł. gresowe	4,80
2/39	Wc damski	plytki podł. gresowe	2,90
2/40	Korytarz	plytki podł. gresowe	83,94
2/41	Pomieszczenie porządkowe	plytki podł. gresowe	1,66
2/42	Pakój biurowy	panele podłogowe-istn.	14,18
2/43	Pakój biurowy	panele podłogowe-istn.	15,23
2/44	Pakój biurowy	panele podłogowe-istn.	14,63
2/45	Pakój biurowy	panele podłogowe-istn.	15,40
2/46	Pakój biurowy	panele podłogowe-istn.	20,95
2/47	Kasa	panele podłogowe-istn.	6,10

WYKAZ POMIESZCZEŃ I PIĘTRA			
Nr pom.	Nazwa pomieszczenia	Rodzaj posadzki	Powierzchnia [m ²]
2/48	Korytarz	plytki podł. gresowe	12,88
2/49	Serwerownia	plytki podł. gresowe	2,38
2/50	Istn. serwerownia I	plytki podł. gresowe	9,50
2/51	Serwerownia II	plytki podł. gresowe	14,12
2/52	Pakój biurowy	panele podłogowe-istn.	14,26
2/53	Pakój biurowy	panele podłogowe-istn.	13,75
2/54	Pakój biurowy	panele podłogowe-istn.	14,09
2/55	Pakój biurowy	panele podłogowe-istn.	13,95
2/56	Pakój biurowy	panele podłogowe-istn.	16,56
2/57	Pakój biurowy	panele podłogowe-istn.	14,62
2/58	Korytarz	plytki podł. gresowe	31,10
2/59	Pakój biurowy	panele podłogowe-istn.	13,83
2/60	Pakój biurowy	panele podłogowe-istn.	14,19
2/61	Pakój biurowy	panele podłogowe-istn.	13,93
2/62	Pakój biurowy	panele podłogowe-istn.	14,14
2/63	Pakój biurowy	panele podłogowe-istn.	14,20
2/64	Pakój biurowy	panele podłogowe-istn.	13,63
K1	Klatka schodowa	pt. natural. kamienia-istn.	23,47
K2	Klatka schodowa	pt. natural. kamienia-istn.	19,62
K5	Klatka schodowa	plytki podł. gresowe-istn.	16,93
D1	Istniejący dwig osobowy	-	-
D2	Projektowany dwig osobowy	-	-
Razem			1080,94

Legenda systemu sygnalizacji pożaru:

- CSP Centrala sygnalizacji pożaru
- ASD Podwójna optyczna czujka dymu, termiczna i tlenku węgla
- Czujka zasysająca
- Czujka optyczna dymu w obwodzie płaskiej
- Optyczna czujka dymu nad sufitem podwieszanym z wskaźnikiem zadziałania
- Ręczny ostrzegacz pożarowy
- Moduł 8wej/1wyj
- Moduł 8 wyjść przekąźniowych
- Moduł linii sygnalizatorów

- Signalizator optyczno-akustyczny wewnętrzny
- Signalizator optyczno-akustyczny zewnętrzny
- Signalizator optyczny wewnętrzny

ZP Zasilacz pożarowy

COD Centrala oddymiania

Ręczny przycisk oddymiania

Przycisk przewietrzania kluczykowy

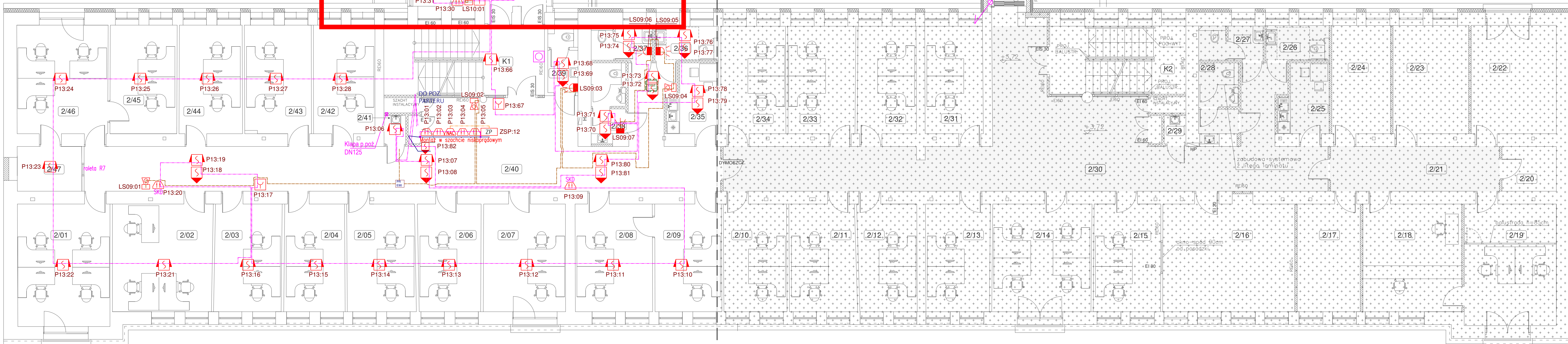
Siłownik drzwi napowietrzających

Siłownik klapy oddymiającej

Puszka rozgąłęzna E90

- CSP1: HTKShelw FE180/PH90 E90 1x2x0,8mm2 - pętla nr 1
- HTKShelw FE180/PH90 E90 1x2x0,8mm2 - pętla nr 2
- HTKShelw FE180/PH90 E90 1x2x0,8mm2 - pętla nr 3
- HTKShelw FE180/PH90 E90 1x2x0,8mm2 - pętla nr 4
- HTKShelw FE180/PH90 E90 1x2x0,8mm2 - pętla nr 5
- HTKShelw FE180/PH90 E90 1x2x0,8mm2 - pętla nr 6
- HTKShelw FE180/PH90 E90 1/3 2x2x0,8mm2 - zgodnie ze schematem SSP
- (N)HXH FE180/PH90 E90 0,6/1 kV 2x1,5mm2
- (N)HXH FE180/PH90 E90 0,6/1 kV 3x2,5mm2

- CSP2: HTKShelw FE180/PH90 E90 1x2x0,8mm2 - pętla nr 11
- HTKShelw FE180/PH90 E90 1x2x0,8mm2 - pętla nr 12
- HTKShelw FE180/PH90 E90 1x2x0,8mm2 - pętla nr 13
- HTKShelw FE180/PH90 E90 1x2x0,8mm2 - pętla nr 14
- HTKShelw FE180/PH90 E90 1x2x0,8mm2 - pętla nr 15
- HTKShelw FE180/PH90 E90 1x2x0,8mm2 - pętla nr 16
- HTKShelw FE180/PH90 E90 1/3 2x2x0,8mm2 - zgodnie ze schematem SSP
- (N)HXH FE180/PH90 E90 0,6/1 kV 2x1,5mm2
- (N)HXH FE180/PH90 E90 0,6/1 kV 3x2,5mm2



GLOBAL Albert Dragan
ul. Ponikwoda 28, 20-135 Lublin, ☎ +48 516 126 333
✉ instalatorzy@tlen.pl, www.globalprojekt.pl

PRZEBUDOWA NADBUDOWA
I ROZBUDOWA BUDYNKU PROKURATURY
PRZY UL. OKOPOWEJ 2A W LUBLINIE
INWESTOR PROKURATURA REGIONALNA W LUBLINIE
UL. OKOPOWA 2A
20-950 LUBLIN

RYSUNEK RZUT I PIĘTRA
PLAN INSTALACJI SSP
SKALA 1:75
NR RYS. T-IV-03

FUNKCJA	SPECJALNOŚĆ, IMIĘ I NAZWISKO	NR UPRAWNIEN	DATA	PODPIS
PROJEKTOWAŁ	mgr inż. Tomasz Kopec	LUB/0132/PWOE/10	09 2021	
SPRAWDZIŁ	inż. Krzysztof Kędzierski	LUB/0146/PWOE/10	09 2021	

OPRACOWANIE CHRONIONE USTAWĄ O PRAWIE AUTORSKIM I PRAWACH POKREWNYCH (DZ.U. NR 24/94 POZ. 83 Z DNIA 4 LUTEGO 1994R.) Z PÓŹNIEJSZYMI ZMIANAMI